

Lemmikkien matikka

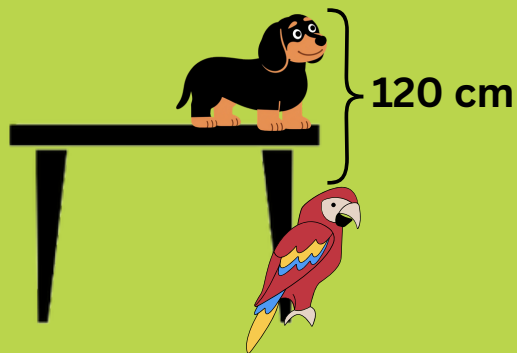
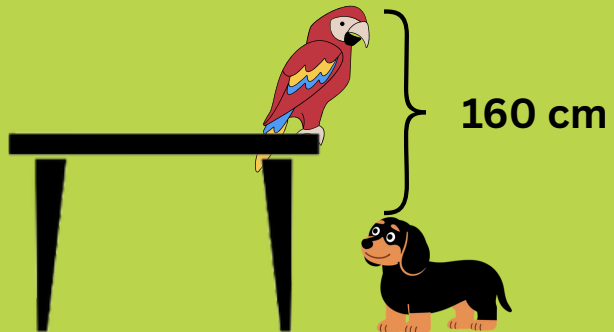


+ - ÷ = Σ - $\sqrt{\quad}$ paw + - ÷ = Σ - $\sqrt{\quad}$ paw

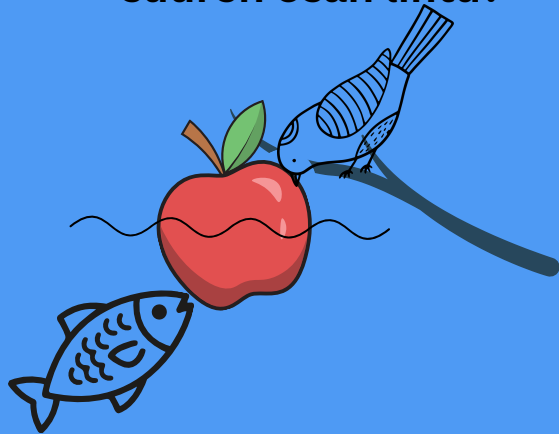


+ - ÷ = paw + -





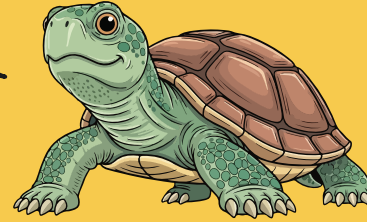
Omena kelluu vedessä siten, että $\frac{2}{5}$ omenasta on veden yläpuolella ja $\frac{3}{5}$ veden alapuolella. Veden alla kala alkaa syödä omenaa nopeudella 160 g/min . Samaan aikaan veden yläpuolella lintu alkaa syödä omenaa nopeudella 40 g/min . Kuinka suuren osan omenasta kala saa ja kuinka suuren osan lintu?





Olen 55-vuotias.
Kuinka vanha sinä
olet?

Minä olen 10 kertaa
niin vanha kuin sinä
olit silloin, kun minä
olin samanikäinen
kuin sinä nyt.



Kuinka vanha on kilpikonna?



$$\left(\text{cat} + 2 \right) \quad 2(3 - \text{dog}) = 1$$



= ?



= ?